

**Санкт-Петербургский
Гуманитарный
университет
профсоюзов**

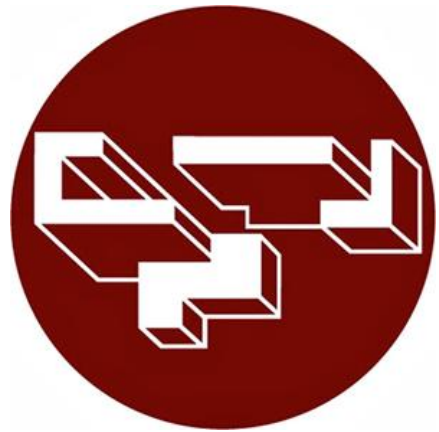
Красноярский филиал



Лицензия 90Л01 № 0008177 (рег. № 1194) от 17.12.2014 г. (срок действия – бессрочно)

Св-во о гос. аккредитации 90А01 № 0001321 (рег. № 1242) от 03.04.2015 г. (срок действия – бессрочно)

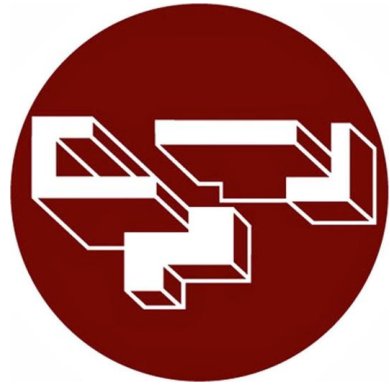
Университет с богатой историей



Санкт-Петербургский Гуманитарный университет профсоюзов был создан российскими профсоюзами **9 октября 1926 года**. И был известен как Ленинградская школа профсоюзного движения (затем Высшая профсоюзная школа культуры)

В его задачи первоначально входила подготовка лидеров мирового профсоюзного движения, затем – руководителей учреждений культуры и туризма социалистических стран

С **1992** года вуз работает в статусе Университета



За последние 25 лет СПбГУП стал одним из лидеров высшего образования в России. Сегодня в нем обучается более 5 тысяч студентов

За годы существования СПбГУП в статусе Университета его дипломы получили свыше 45 тысяч различных специалистов

Университет сотрудничает с Российской академией наук, Государственной Думой, Министерством иностранных дел РФ, Российской академией образования, творческими союзами России, региональными администрациями, научными журналами, академиями наук разных стран

Красноярский филиал СПбГУП

Красноярский филиал Санкт-Петербургского Гуманитарного университета профсоюзов был открыт решением головного вуза в 1994 году

Филиал является неотъемлемой частью Университета, сохраняет и развивает его традиции в Красноярске

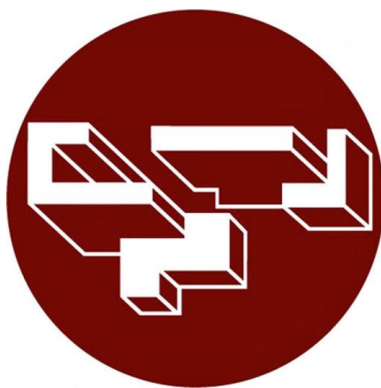
Обучение в филиале ведется по передовым программам, разработанным в СПбГУП на основе инновационной культуроцентристской концепции образования, обеспечивающей гарантированное трудоустройство выпускников на высоких позициях

Особым преимуществом филиала является то, что после первых четырех курсов обучения в Красноярске, пятый, завершающий год, студенты проходят сессию в Петербурге, в стенах Университета, что дает возможность отшлифовать свои знания и навыки, довести их до уровня студентов СПбГУП, престижнейшего вуза страны



Направления подготовки в Красноярском филиале СПбГУП

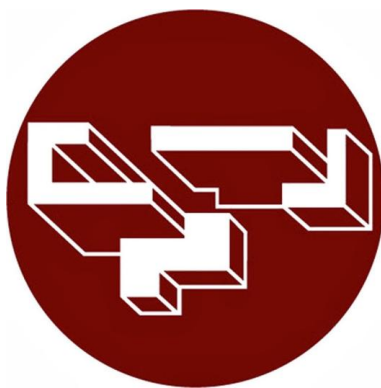
Очно-заочная (вечерняя) форма обучения



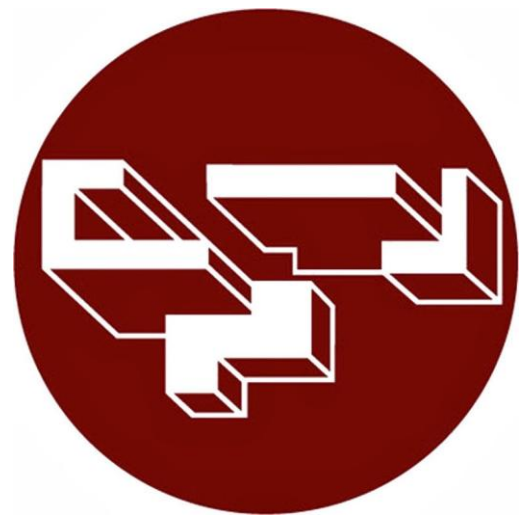
Направление подготовки	ЕГЭ (минимальные баллы) и вступительные испытания		Стоимость обучения (руб./год)
	На базе среднего общего образованием	На базе начального профессионального, среднего профессионального, высшего образованием	
Менеджмент	Математика (39) Русский язык (40) <u>По выбору:</u> обществознание (45), информатика и ИКТ (44), иностраный язык (30)	Собеседование	67 560
Конфликтология	Обществознание (45) Русский язык (40) <u>По выбору:</u> история (35), информатика и ИКТ (44), иностраный язык (30)	Собеседование	67 560
Юриспруденция	Обществознание (45) Русский язык (40) <u>По выбору:</u> история (35), информатика и ИКТ (44), иностраный язык (30)	Собеседование	68 750

Направления подготовки в Красноярском филиале СПбГУП

Заочная форма обучения



Направление подготовки	ЕГЭ (минимальные баллы) и вступительные испытания		Стоимость обучения (руб./год)
	На базе среднего общего образованием	На базе начального профессионального, среднего профессионального, высшего образованием	
Реклама и связи с общественностью	Обществознание (45) Русский язык (40) По выбору: история (35), информатика и ИКТ (44), иностраннный язык (30)	Собеседование	58 000
Журналистика	Русский язык (40) Литература (40) Творческое испытание Профессиональное испытание	Творческое испытание Профессиональное испытание	53 000
Социальная работа	История (35) Русский язык (40) По выбору: обществознание (45), литература (40), иностраннный язык (30)	Собеседование	42 900

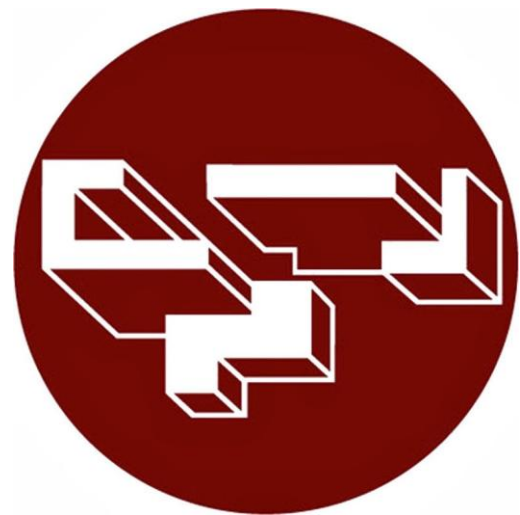


КВОТА ФНПР для обучения в Красноярском филиале СПбГУП



В целях содействия профсоюзам в подготовке кадров для решения социально-экономических проблем региона, Университет выделяет квоту для членов профсоюза и их детей, представляющую собой **скидку в размере 30% от годовой стоимости обучения!**

Квота выделяется на текущий учебный год и ежегодно рассматривается вопрос о её продлении



ОФОРМЛЕНИЕ КВОТЫ ФНПР для обучения в Красноярском филиале СПбГУП



Для получения квоты родителям абитуриентов или самим абитуриентам, если они являются членами профсоюзных организаций, необходимо **подать заявление в свою профсоюзную организацию с просьбой ходатайствовать перед ФНПР о предоставлении льготы**

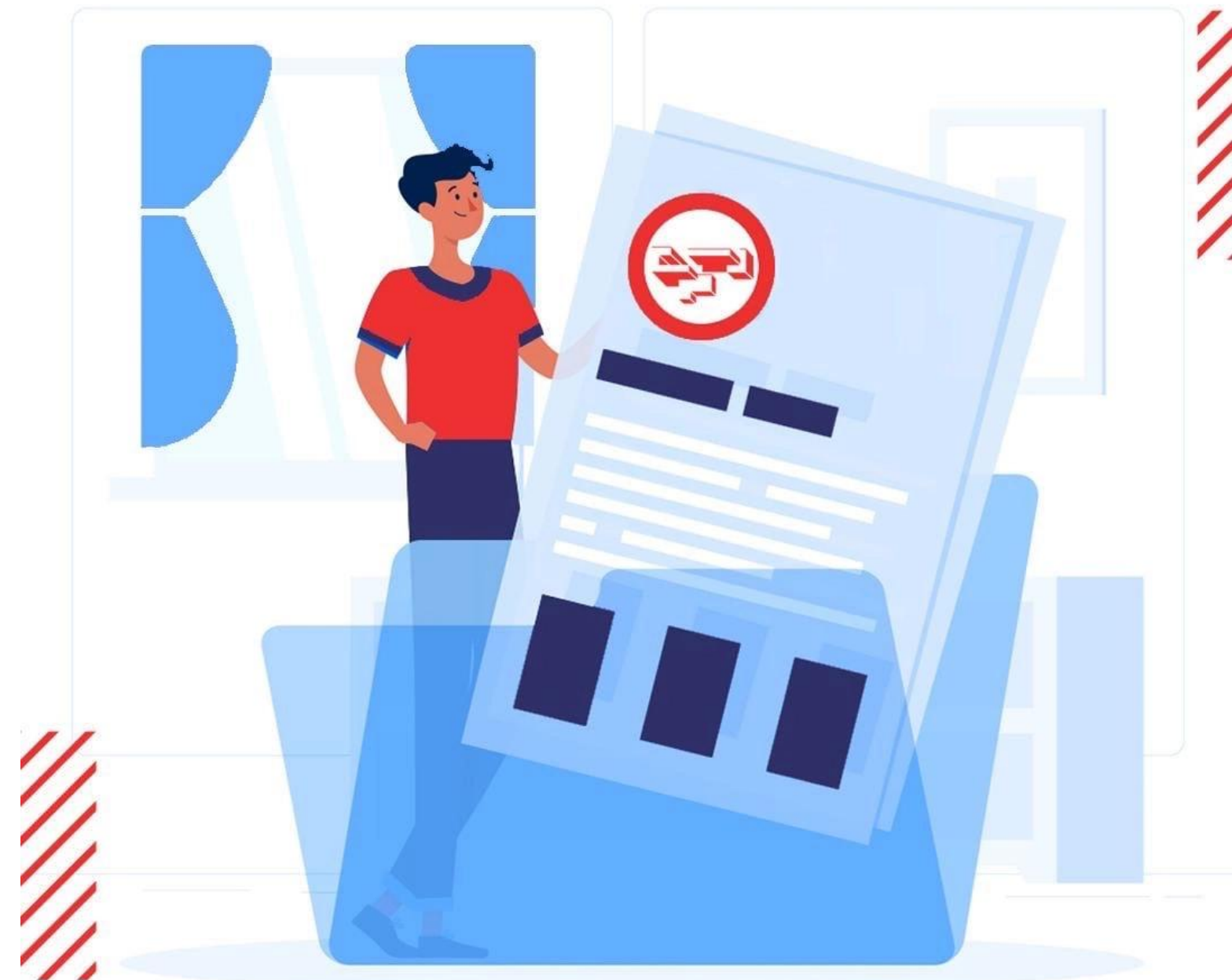
Завизированные руководством территориальных отраслевых профсоюзов **ходатайства необходимо отправить в Федерацию профсоюзов Красноярского края в срок до 01.04.2024**

Квота представляет собой скидку в размере **30%**
от годовой стоимости обучения

Необходимые документы для поступления:

- Документ удостоверяющий личность (паспорт)
- Документ об образовании (аттестат/диплом)
- СНИЛС
- 8 фото 3*4

ДОКУМЕНТЫ ДЛЯ ПОСТУПЛЕНИЯ



Санкт-Петербургский Гуманитарный университет профсоюзов

Красноярский филиал

г. Красноярск, ул. Аэровокзальная, 4В, корпус 1

Справки по телефону: +7(391) 220-11-01; +7(391) 228-09-29

WhatsApp: +7 (950) 429-90-46

E-mail: spbgup.kras@yandex.ru

Сайт: <https://krasnoyarsk.gup.ru>